



HEROSE

Built to Endure

**Built to
Endure**

5 **DAS SIND WIR**

7 **HEROSE GROUP**

9 **ZAHLEN, DATEN, FAKTEN**

13 **BUILT TO ENDURE**

15 **QUALITÄT**

19 **SERVICE**

23 **FLÜSSIGERD GAS**

25 **WASSERSTOFF**

27 **INDUSTRIEGASE**

31 **FLÜSSIGKEITEN, STAUB & KORN**

31 **DRUCKLUFT & DAMPF**

37 **PRODUKTVIELFALT**

43 **KONTAKT & IMPRESSUM**



VORWORT

Liebe Leserinnen und Leser.

150
YEARS
1873-2023



Dirk M. Zschalich,
Geschäftsführender Gesellschafter



Jens Silligmüller,
Geschäftsführer

Built to Endure: Dieser Anspruch gilt für unsere Spezialarmaturen ebenso wie für uns als HEROSE-Gruppe. Seit Gießereimeister Theodor Rose im Jahr 1873 mit seiner Armaturenfabrik den Grundstein für unsere Erfolgsgeschichte gelegt hat, ist ungeheuer viel geschehen: In den Wechselfällen der Geschichte hat HEROSE sich immer wieder gewandelt und verändert. Wir haben Krisen überstanden, Chancen genutzt und uns Perspektiven geschaffen. Wir haben neue Produkte entwickelt und Zukunftsmärkte erschlossen. Eines ist dabei stets gleich geblieben: unsere große Leidenschaft für Qualität und Innovation. Dafür stehen wir seit 150 Jahren.

HEROSE setzt Maßstäbe. Wir sind einer der weltweit führenden Hersteller von Sicherheitsarmaturen für industrielle Anwendungen und die Nummer eins in der Kryotechnik. Wir entwickeln, bauen und vertreiben Armaturen, die überall auf der Welt erfolgreich im Einsatz sind. Unsere Kunden erwarten, dass sich unsere Sicherheitsventile und Regelarmaturen selbst unter extremen Bedingungen bewähren. Gemeinsam finden wir zukunftsweisende Lösungen für die höchsten Ansprüche.

Erfahren Sie mehr über das, was uns ausmacht. Lernen Sie uns kennen: unsere Philosophie, unsere innovativen Produkte und das hoch motivierte Team von HEROSE.

WIR BEI HEROSE

Zu Hause in Bad Oldesloe, **weltweit** im Einsatz.

HEROSE ist einer der weltweit führenden Hersteller von Spezialarmaturen. Qualität hat bei uns Tradition – darauf bauen wir unsere Zukunft. Unsere Firmenzentrale liegt in Bad Oldesloe, unsere Perspektive ist global: innovative Lösungen für Kunden mit höchsten Ansprüchen auf allen Kontinenten.

Seit 150 Jahren sind Armaturen unser Metier. Unsere Erfolgsgeschichte als inhabergeführtes Unternehmen begann 1873 in Hamburg-Altona. Die Gießerei und Armaturenfabrik Th. Rose produzierte u. a. Bierhähne und Badezimmernergarnituren, vor allem aber Bronzearmaturen für die Seeschifffahrt, die schon damals höchsten Sicherheitsanforderungen genügen mussten.

Seit 45 Jahren sind wir der Spezialist für Tiefkaltarmaturen und Sicherheitsventile. Unser ganzes Know-how und unsere umfangreichen Erfahrungen nutzen wir tagtäglich für die Entwicklung neuer

Produkte, die selbst die anspruchsvollsten Herausforderungen meistern.

In Bad Oldesloe, zwischen Nord- und Ostsee, sind wir seit mehr als 100 Jahren heimisch. Hier laufen die Fäden unseres weltweiten Netzwerkes aus Niederlassungen, Tochtergesellschaften und Partnern zusammen. Der Standort wird seit 25 Jahren systematisch ausgebaut und befindet sich stets auf dem neuesten Stand der Technik. Mit einer topmodernen Fertigung, einer eigenen, innovativen Entwicklung und Konstruktion sowie bestens ausgestatteten Prüfeinrichtungen sind wir für die Zukunft optimal aufgestellt.






HEROSE

HEROSE GROUP

Immer ganz **nah dran.**

Rund um den Globus bauen Kunden aus Industrie und Wirtschaft auf unsere innovativen und zuverlässigen Armaturen für die unterschiedlichsten Anwendungen.

Mit sechs Tochterunternehmen neben unserem Hauptsitz in Bad Oldesloe, davon vier Fertigungsstätten, sind wir für Sie auf drei Kontinenten und in vier Zeitzonen aktiv. Gemeinsam mit externen Verkaufsvertretungen und autorisierten Servicepartnern spannen wir ein starkes internationales Netzwerk, das unsere Produkte und unseren Service global verfügbar macht. Auf diese Weise gewährleisten wir kurze Lieferwege und schnellen Service und sind so immer ganz nah an Ihnen dran.

Unser Anspruch: weltweit sichere Produkte in 100 Prozent HEROSE-Qualität.



Seit 150 Jahren sorgen wir bei HEROSE weltweit für Sicherheit im Umgang mit technischen Gasen, Dämpfen und Flüssigkeiten.

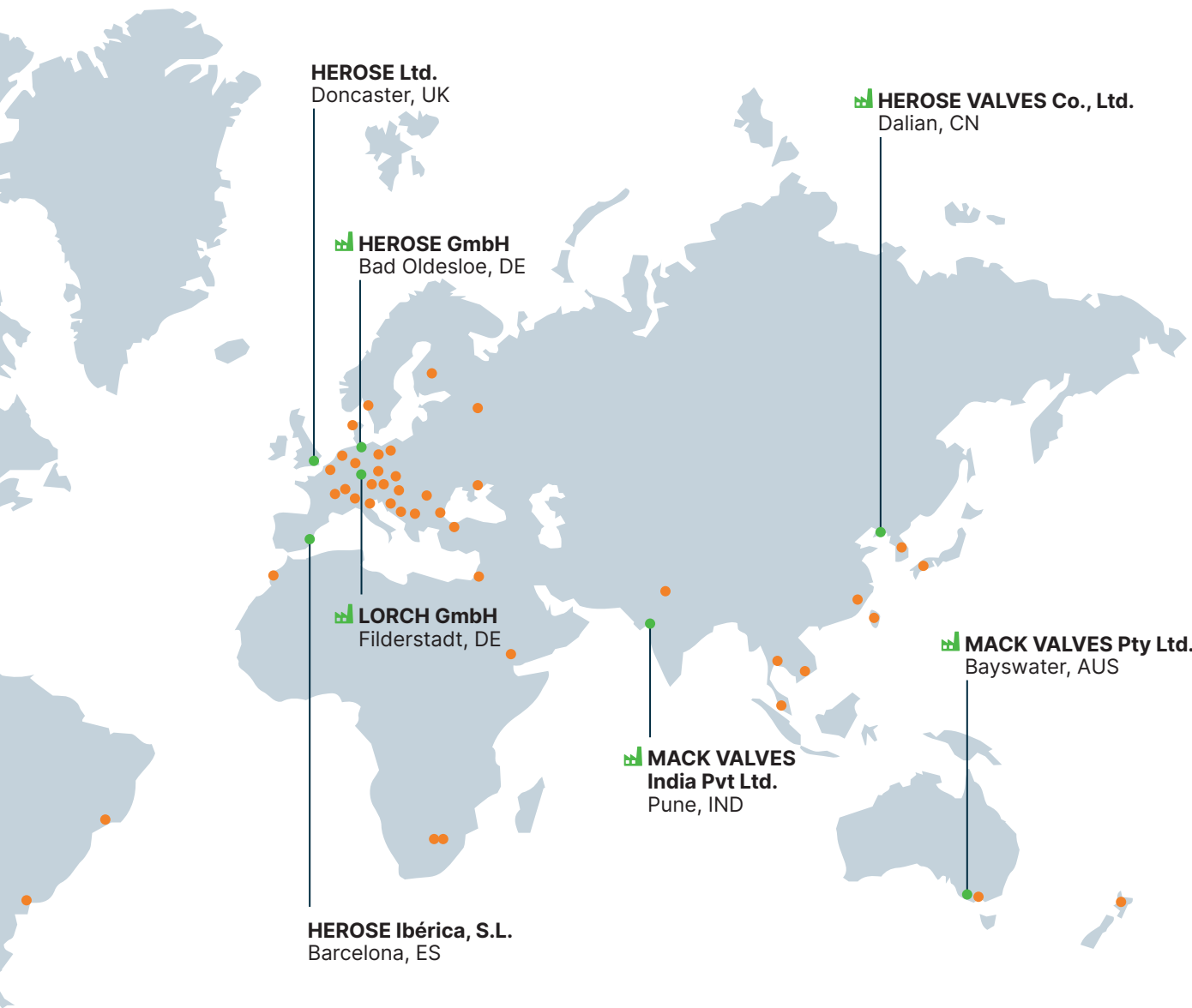


Kritische und wichtige Industriezweige werden von uns bei MACK VALVES mit technischen Armaturen unterstützt.



Bei LORCH konzentrieren wir uns in erster Linie auf die Produktion von Sicherheitsventilen für industrielle Anwendungen.







150
YEARS
1873-2023

ZAHLEN, DATEN, FAKTEN

150 Jahre sprechen Bände.

Qualität made in Germany by HEROSE: Wenn es um die Sicherheit und Leistungsfähigkeit unserer Armaturen geht, sprechen Zahlen eine klare Sprache: 150 Jahre HEROSE, das sind 150 Jahre Know-how und Erfahrung.

Jahr für Jahr verlassen über eine halbe Million Armaturen unsere Werke, fast 80 Prozent gehen in den Export und erreichen Kunden in mehr als 90 Ländern. Ob tiefkalt verflüssigte technische Gase oder LNG, ob Dampf, Druckluft oder Flüssigkeiten, ob staubige oder körnige Medien – Kunden der verschiedensten Branchen setzen tagtäglich auf HEROSE.

Hinter den Zahlen stehen die Menschen bei HEROSE: Weltweit arbeiten über 500 topqualifizierte Mitarbeitende und mehr als 60 zertifizierte Partner Hand in Hand und machen gemeinsame Sache für unser Qualitätsversprechen: rund um die Uhr, hoch motiviert und ohne Wenn und Aber.

550⁺_K

produzierte Armaturen
im Jahr



Inhabergeführtes
Unternehmen

500⁺

Mitarbeitende
weltweit

150

Jahre Erfahrung



internationaler Vertrieb

95⁺_{MIO.}

Jahresumsatz

61⁺

internationale Partner



5 Produktionsstätte

90⁺

globale Märkte

EXTREME BEDINGUNGEN

Wer rastet, der **rostet.**

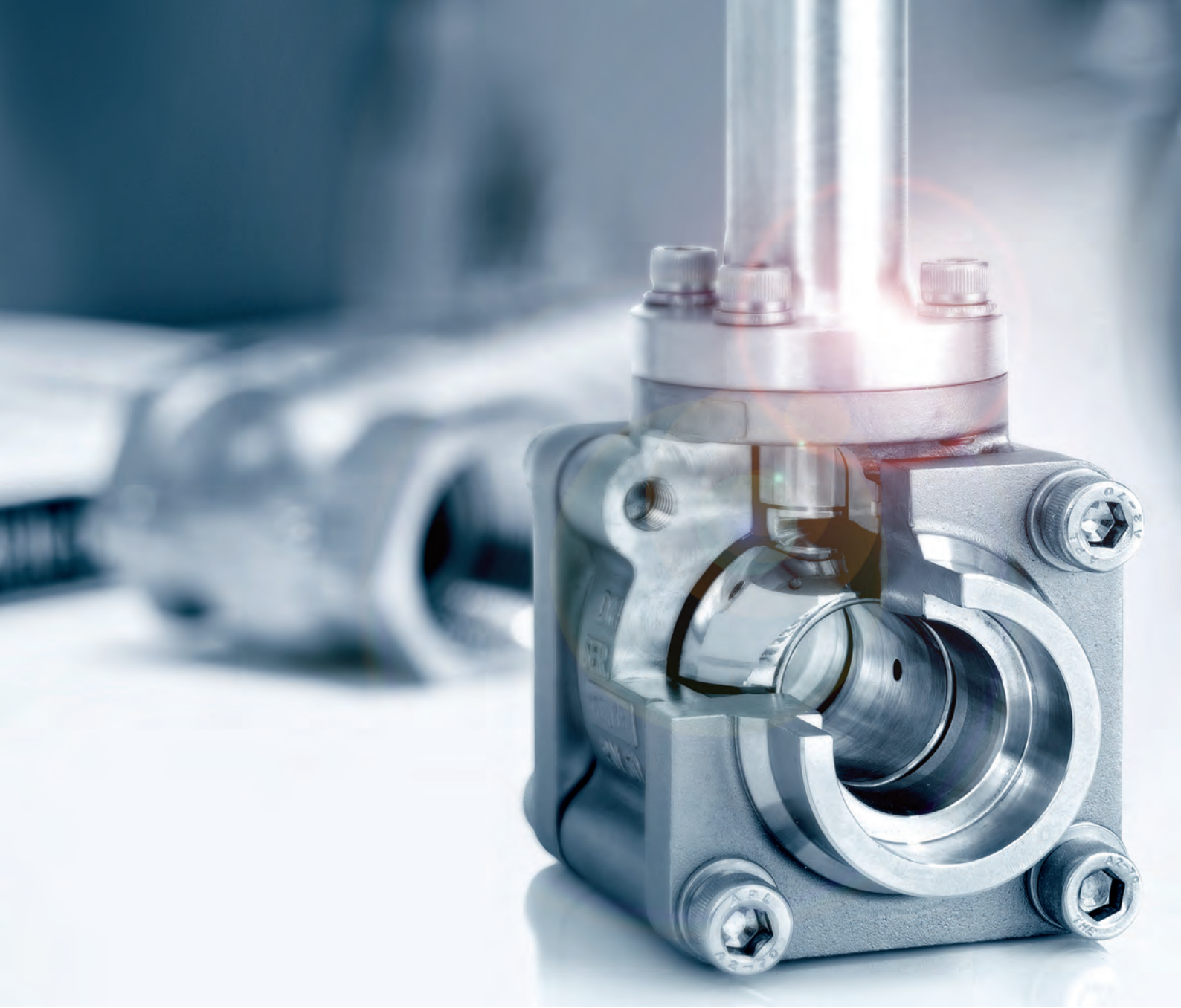
Deshalb suchen unsere Ingenieure immer wieder nach innovativen Lösungen – z. B. gegen das aggressive Salz in Meerwasserentsalzungsanlagen. So zeigen die HEROSE-Sicherheitsventile aus seewasserbeständiger Bronze auch nach vielen Jahren keinerlei Abnutzungserscheinungen.



BUILT



TO ENDURE





BUILT TO ENDURE

Produkte für höchste Ansprüche.

Ausdauer, Präzision und Zuverlässigkeit: Ob am absoluten Nullpunkt oder bei Höchsttemperatur, ob unter extremem Druck oder in sensiblem Umfeld, von unseren Sicherheits- und Regelarmaturen hängt jede Menge ab. Sie müssen sich dauerhaft bewähren, sind rund um die Uhr gefordert und liefern in jeder Hinsicht eine perfekte Performance, selbst unter schwierigsten Bedingungen.

HEROSE-Produkte halten einiges aus und das für eine gefühlte halbe Ewigkeit. Hier gibt es keinen Platz für Fehler oder Nachlässigkeiten, sondern 100 Prozent Qualitätsarbeit ist gefragt. Dieser Herausforderung stellen wir uns täglich aufs Neue. Gemeinsam mit unseren Kunden und Partnern verschieben wir deshalb Grenzen und betreten Neuland, stets auf der Suche nach innovativen, praxisorientierten Lösungen für immer wieder neue Anwendungen.

Built to Endure: Wir bauen Armaturen, die etwas aushalten. Nachhaltiges, zukunftsorientiertes Denken bestimmt dabei unser Handeln. Es umfasst unsere Qualitätszulieferer, zu denen wir langfristige Beziehungen pflegen, ebenso wie den Service, der unsere Kunden sorgfältig und kompetent unterstützt.





BUILT TO ENDURE

Qualität, die besteht.

Qualität ist das A und O, denn wenn es darauf ankommt, sind unsere Armaturen zur Stelle. Daran arbeiten unsere Teams weltweit. Unser Konzept ist ebenso transparent wie umfassend. Es reicht von der Auswahl der Rohstoffe über sorgfältige Qualitäts- und Funktionsprüfungen hin zum zertifizierten Service. Das Wichtigste dabei sind aber die Menschen bei HEROSE. Denn wenn es um die Themen Qualität und Sicherheit geht, kennen sie keine Kompromisse.



Forschung im eigenen Prüffeld

Ein umfangreicher Wasserprüfplatz und ein Luftprüfplatz mit Hochdruck-Kugelspeicher ermöglichen es uns, die meisten Prüfungen unserer Armaturen unter extremen Bedingungen selbst durchzuführen.



Hochwertige Rohstoffe

Bei unserer Wareneingangskontrolle überprüfen wir stichprobenartig alle Teile, um sicherzustellen, dass jede Charge unseren Spezifikationen entspricht. Drucktragende Teile werden vor der Montage auf Festigkeit und Dichtheit geprüft.



Innovative und praxisorientierte Lösungen

Unsere HEROSE-Innovation umfasst eine Ventilgeneration für den Einsatz bei extremen Temperaturen zwischen -270 °C und $+400\text{ °C}$, Spezialventile für die Luftzerlegung und Ventile für die Verflüssigung von Erdgas (LNG).



Produktion mit modernsten Maschinen

Unser Fachpersonal fertigt unsere Produkte auf modernsten CNC-Maschinen, entfettet sie mit eigenentwickelten Anlagen und bedient sich lasergesteuerter Graviermaschinen.



ÜBER 170 ZULASSUNGEN WELTWEIT

Unsere Strategie: **Höchste Qualität.**

In Anlagen und technischen Einrichtungen sind unsere Produkte nur ein kleines Rädchen im Getriebe des großen Ganzen. Aber ein wichtiges Rädchen, weil meist die Funktion und Sicherheit von ihnen abhängt. Deshalb verfolgen wir eine ganz einfache Strategie: höchste Qualität. Das dokumentieren wir mit über 170 Zertifizierungen und Klassifizierungen für den weltweiten Einsatz.



Zertifiziertes Qualitätsmanagement

Unser Motto lautet „Qualitätskontrolle vom Design bis zur Auslieferung an den Kunden“. Das Qualitätsmanagementsystem wurde bereits 1991 eingeführt und ist vom TÜV nach DIN EN ISO 9001:2015 zertifiziert.

Weltweiter Service und Support

Service und Support sind in unserer Zentrale in Bad Oldesloe, Deutschland, und in den zahlreichen Außendienstbüros auf der ganzen Welt verfügbar.

EXTREME BEDINGUNGEN

Unter Null sind wir die Eins.

In der Tieftemperaturtechnik setzen Armaturen von HEROSE weltweit Maßstäbe. Mit Sicherheit und Präzision. Mit Wartungsfreundlichkeit und Lebensdauer. Und mit dem Anspruch, wie für Sie gemacht zu sein.

BUILT

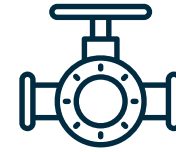


TO ENDURE

TIEFKALT VERFLÜSSIGTES ERDGAS

Bewährte Lösungen für **LNG-Anforderungen.**

Erdgas wird bei einer Temperatur von -161°C verflüssigt und ermöglicht so eine von Pipelines unabhängige Versorgung mit dem vielseitigen Brennstoff. Wir nutzen unsere langjährigen Erfahrungen aus dem Bereich der industriellen Luftgase, um optimierte Armaturen für die LNG-Anwendungen zur Verfügung zu stellen. Auf Wunsch auch feuersicher nach EN ISO 10497.



PROZESSE

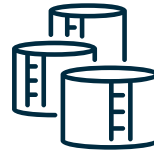
Um Abnehmern Erdgas bedarfsorientiert in unterschiedlichen Aggregatzuständen zur Verfügung zu stellen, entstehen vermehrt dezentrale Verflüssigungs- und Wiederverdampfungsanlagen. HEROSE liefert eine Vielfalt an Armaturen, die den unterschiedlichen Prozessanforderungen gerecht werden.





BETANKUNG

Die Verwendung von LNG als Treibstoff für Schiffe hat erhebliche Umweltvorteile: geringe Emissionen von Kohlen- und Schwefeldioxid und Stickoxiden. Für die Installation auf Schiffen bieten wir eine umfangreiche Palette von Armaturen mit extremen Anforderungen an die Feuer-sicherheit. Darüber hinaus haben wir komplette Lösungen für die dazugehörige Infrastruktur, für die Lagerung und den Transport von LNG entwickelt.



LAGERUNG

Tiefkalt verflüssigtes Erdgas wird in Tanklagern unterschiedlichster Größe gelagert. In vielen Füll- und Entnahmelösungen der Tanklager haben sich HEROSE-Ventile bestens bewährt, darunter auch für sicherheitsrelevante Stellen zugelassene Armaturen, die nach EN ISO 10497 auf Feuer-sicherheit geprüft sind.



TRANSPORT

Den Transport von LNG von den Flüssiggaslagern zu den Satellitenstationen der Anwender übernehmen spezielle Tankfahrzeuge. Durch das häufige Befüllen, Transportieren und Entladen sind diese größten Belastungen ausgesetzt. HEROSE liefert die dafür geeigneten Absperrarmaturen für Flüssigerdgas nach DIN EN 12567.

ERNEUERBARE ENERGIEN

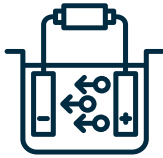
Das **Wasserstoff-Zeitalter** hat längst begonnen.

Die geopolitische Entwicklung hat dazu geführt, dass Wasserstoff nicht mehr ein Thema der Zukunft ist, sondern ein ganz aktuelles Gegenwartsthema. Wasserstofftechnologien sind wichtige Kernelemente, um die Energiewende zu schaffen und um Industrie und Mobilität zu dekarbonisieren.

Erneuerbarer Wasserstoff wird fossile Energieträger ersetzen.

Die Technologien sind vorhanden und viele Projekte laufen, um die Wasserstoffinfrastruktur für die Erzeugung, den Import und Transport aufzubauen.





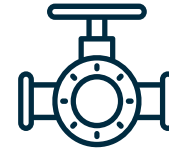
HERSTELLUNG

Elektrolyseure produzieren Wasserstoff und Sauerstoff aus Wasser mit Strom aus erneuerbaren Energiequellen. HEROSE-Sicherheitsventile sind auf die Leistung von 1 bis 100 MW Elektrolyseurleistung angepasst, sowohl für Wasserstoff als auch für Sauerstoff. Die möglichen Einstelldrücke reichen von 0,5 bis 55 bar und bei weiterer Verdichtung der Gase bis zu 550 bar und darüber hinaus.



TRANSPORT & LAGERUNG

Wasserstoff wird gasförmig bei 200 bis 700 bar in Druckbehältern oder in flüssiger Form bei -253°C in speziellen Kryotanks gespeichert und transportiert. Unser FullX-Top-Entry-Ventil eignet sich für Tiefsttemperaturen von -255°C (-427°F) und darunter. Mit einer großen Auswahl an Größen und Optionen kann es für die meisten Aufgaben in Wasserstoffverflüssigern, Lagertanks und Straßentrainern eingesetzt werden.



BETANKUNG

Um die Wasserstofftanks in Fahrzeugen wie Lkws, Bussen und Zügen in kurzer Zeit zu befüllen, muss der Wasserstoffdurchfluss viel höher sein als bei Personenkraftwagen. Mit einer Durchflusskapazität von bis zu 1.750 kg/h und einem Druck von bis zu 550 bar und mehr sind HEROSE-Sicherheitsventile die letzte Sicherheits-einrichtung für den Fall, dass etwas Unerwartetes passiert, und führen den Wasserstoff sicher ab.



TIEFKALT VERFLÜSSIGTE INDUSTRIEGASE

Im **Kryobereich** ist unsere Erfahrung ein großes Plus.

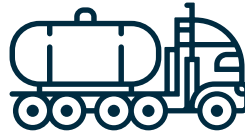
Tiefkalt verflüssigt, reduziert sich das Volumen von Industriegasen um das bis zu 600-Fache und ermöglicht damit wirtschaftliche Lösungen bei Transport und Lagerung. Unsere Fachkenntnisse in der Entwicklung und Herstellung von Kryoaraturen garantieren maximale Prozesssicherheit im gesamten Umgang mit Industriegasen. Alle Teile werden automatisch entfettet und erfüllen dadurch allerhöchste Sicherheitsanforderungen – auch für den Sauerstoffeinsatz.





PROZESSE

Um Stickstoff, Sauerstoff, Argon und andere Luftgase in hochreiner Konzentration industriell herzustellen, werden die einzelnen Luftkomponenten in einem thermischen Verfahren in Luftzerlegungsanlagen voneinander getrennt. Die notwendigen Wartungs- und Instandhaltungsarbeiten in der Cold-Box werden durch die Top-Entry-Armaturen von HEROSE wesentlich vereinfacht.



TRANSPORT

Industriegase werden tiefkalt verflüssigt und mit speziellen Tankfahrzeugen von der Luftzerlegungsanlage zum Abnehmer transportiert. Durch die gewichtsreduzierten Armaturen von HEROSE kann die Nutzlast erhöht werden.



LAGERUNG

Je nach Abnahmemenge werden tiefkalt verflüssigte Luftgase in stationären Lagerbehältern von 3.000 bis 100.000 l gelagert. Kompakte Füllmodule von HEROSE sorgen für eine komfortable und sichere Handhabung während des Befüllvorgangs.





BUILT TO EN

EXTREME BEDINGUNGEN

Unter **Druck** arbeiten
wir am besten.

Unter Druck können unsere Präzisionsventile und Hochleistungsarmaturen ihre herausragenden Qualitäten am besten unter Beweis stellen – z.B. sichern unsere Tieftemperatur-Absperrventile ganz problemlos Drücke bis zu 50 bar ab.

MDURE

INDUSTRIELLE ANWENDUNGEN

Zuverlässig auch unter **schwierigen Bedingungen.**

Der Einsatzort und die Einsatzbedingungen können eine große Herausforderung für jede technische Anlage sein: Wittereinflüsse, Meerwasser oder staubige und körnige Medien sind eine andauernde Prüfung für die Technik. Unsere Entwicklungsabteilung begegnet diesen Herausforderungen mit Qualität und Präzision.





FLÜSSIGKEITEN

Meerwasserentsalzungsanlagen werden u. a. auf Kreuzfahrtschiffen eingesetzt, um Trink- und Betriebswasser zu gewinnen. Unserer HEROSE-Sicherheitsventile sind in seewasserbeständiger Bronze gefertigt und deshalb für ein breites Anwendungsspektrum geeignet.

- › Schmutzwasserbehandlung
- › Meerwasserentsalzungsanlagen
- › Feuerlöschanlagen



STAUB & KORN

Siloanhänger für den Transport von staubigen und körnigen Medien wurden zu einem europäischen Erfolgsmodell. Ein Grund für diesen Erfolg: das HEROSE-Sicherheitsventil zur Druckabsicherung der pneumatischen Entleerung. Dank seiner Robustheit funktioniert das Ventil auch unter extremen Einsatzbedingungen tadellos.

- › Lebensmittelindustrie
- › Futtermittel
- › Holz
- › Zement

INDUSTRIELLE ANWENDUNGEN

Unter Druck sehr **überzeugende Leistungen.**

Höchstmögliche Sicherheit ist das Ziel unserer Entwicklung und Fertigung. Besonders dann, wenn es um die Sicherheit von Menschen geht. Darum untersuchen wir in Tests die Zuverlässigkeit unserer Produkte in besonderen Extremsituationen. Nicht ohne Grund ist das Sicherheitsventil Typ 06219 von HEROSE in vielen Hochgeschwindigkeitszügen verbaut. Es sichert den Druck zwischen Kompressor und Druckbehälter gegen unzulässiges Überschreiten im Bremssystem ab.

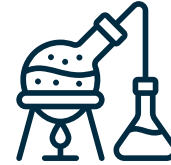




DRUCKLUFT

Die stationäre wie die mobile Druckluftversorgung erfolgt über Kompressoren. HEROSE-Sicherheitsventile sichern Systeme bis 500 bar ab und bieten unseren Kunden Lösungen für die unterschiedlichen Einsatzbereiche.

- › Kompressoren
- › Industriebetriebe
- › Kommunalfahrzeuge
- › Bremssysteme



DAMPF

Flüssigkeiten lassen sich unter Zuführung von Wärme per Destillationsverfahren trennen. Ein wichtiges Kriterium ist dabei die Oberflächenbeschaffenheit der eingesetzten Materialien. HEROSE bietet je nach Anwendungsbereich und Art der Dichtungswerkstoffe die Verwendung von Edelstahlfedern und die Option zur Vernickelung der Armaturen an.

- › Destillationsanlagen
- › Sterilisatoren/Fermenter
- › Autoklaven





UNSERE PRODUKTVIELFALT

So verschieden Ihre Bedürfnisse,
so **vielfältig unsere Produkte.**

Unsere Armaturen kommen in verschiedensten Situationen zum Einsatz. Bei Hitze oder eisiger Kälte, auf dem Meer, an Land, zur Lagerung und zum Transport. So vielfältig die Einsatzgebiete und Anforderungen, so vielfältig unsere Produktauswahl. Damit es immer genau passt!

BUILT

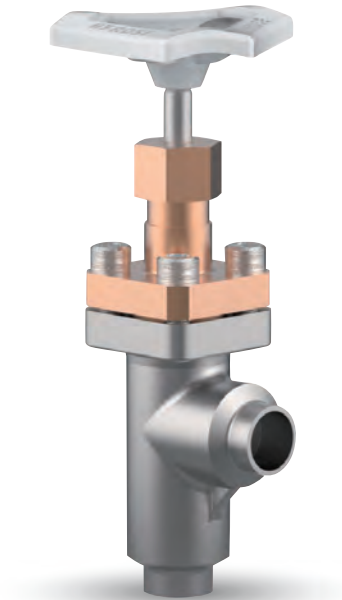


TO ENDURE

UNSERE PRODUKTGRUPPEN

Verlässliche Lösungen für alle Anforderungen.

Die einzelnen Armaturen unserer verschiedenen HEROSE-Produktgruppen sind so vielseitig wie ihre Einsatzumgebungen, aber eines haben sie alle gemeinsam: Qualität bis ins letzte Detail – und das macht sie so zuverlässig und langlebig. Entscheiden Sie sich für Produkte, auf deren Funktion Sie sich verlassen können.



| Eckventile

Unsere Eckventile, die den Durchfluss eines Mediums im 90-Grad-Winkel regeln oder verhindern, sind mit verschiedenen Anschlüssen für Ein- und Austritt sowie unterschiedlichen Materialkombinationen erhältlich. Ergänzend bieten wir beispielsweise eine Rückschlagfunktion an, die eine separate Rückschlagarmatur einspart. HEROSE-Eckventile können universell für unterschiedliche Aggregatzustände verwendet werden. Gefertigt werden sie in Edelstahl, Bronze und Messing.



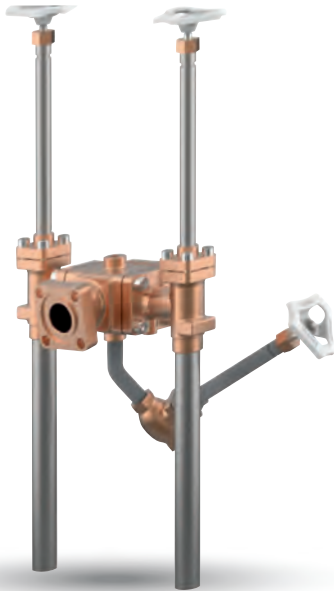
| Durchgangsventile

Die Abdichtung, Regelung oder Verhinderung des Durchflusses wird mit HEROSE-Durchgangsventilen gesteuert. Mit zusätzlichen Funktionen wie einer Faltenbalgabdichtung für erhöhte Dichtheitsanforderungen oder einer Rückschlagfunktion ausgestattet, findet sich die richtige Armatur für jede Anwendung. Zudem sind vielfältige Anschluss- und Materialkombinationen lieferbar. Das Portfolio runden Top-Entry-Armaturen für vakuumisolierte Rohrleitungssysteme ab.



| Absperrschieber

Bei unseren HEROSE-Absperrschiebern, die die Leitung senkrecht zur Flussrichtung absperrern, ist der Durchfluss konstruktionsbedingt drei- bis fünfmal höher als bei vergleichbar großen Durchgangsventilen. Das beschleunigt die Befüllung von Tanks und Trailern und spart wertvolle Zeit bei der Auslieferung von tiefkalt verflüssigten Gasen. Mit unterschiedlichen Antriebsmöglichkeiten bieten wir Lösungen für verschiedene Einsatzgebiete.



| Füllmodule

Das Füllmodul ist eine Kombination aus einzelnen HEROSE-Armaturen und wird bereits im Werk zu einem System zusammengebaut. Das reduziert den Füge- und Schweißaufwand vor Ort und spart Zeit und Kosten bei der Installation am vakuumisolierten Standtank.



| Kugelhähne

Aus den größeren Durchflussöffnungen unserer Tieftemperatur-Kugelhähne resultieren geringere Strömungsverluste und schnellere Öffnungs- und Schließzeiten. Sie sind sowohl für Container-Anwendungen geeignet als auch für kryogene Pumpen, Rohrleitungen oder Niederdruck-Trailer. Von einer langen und kurzen Variante bis hin zu manuell betätigten oder pneumatisch angetriebenen Modellen und mit bis zu drei verschiedenen Druckstufen für die jeweilige Nennweite haben wir die richtige Lösung auch für Ihre Anwendung.



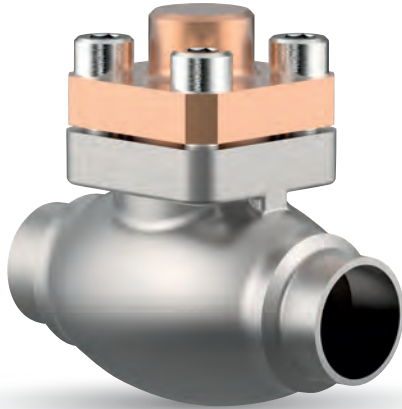
| Angetriebene Armaturen

Präzise und effiziente Regelungen des Volumenflusses eines Mediums werden durch den Antrieb möglich, der pneumatisch oder elektrisch sein kann. Auf Wunsch verfügt unsere angetriebene HEROSE-Absperrarmatur über ein zusätzliches Handrad, mit dem sie bei einem Druckluftausfall auch manuell geöffnet oder geschlossen werden kann. Das Armaturengehäuse ist optional in seewasserbeständigem Material erhältlich und dadurch bestens für den Offshore-Einsatz geeignet.



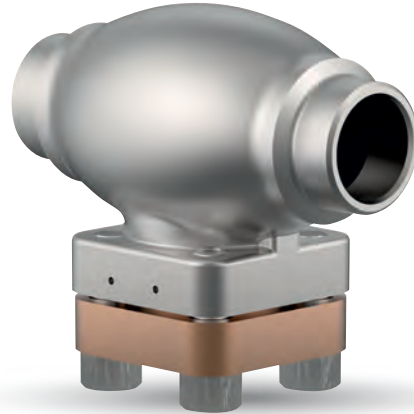
| Druckregler

Druckaufbau-, Druckabbau- und Sicherheitsfunktion, das vereint der HEROSE-KombiDruckregler. Weniger Armaturen und Verrohrungen führen nicht zuletzt zu Kosteneinsparungen. Wird Flüssigkeit entnommen, entsteht Unterdruck. Unser Druckregler baut durch Verdampfung den fehlenden Druck auf und bei Bedarf auch wieder ab. So lassen sich technische Gase wie Stickstoff, Sauerstoff oder Argon tiefkalt verflüssigt unter konstantem Druck wirtschaftlich in einem Standtank lagern.



| Rückschlagventile

Ist der Durchfluss nur in eine Richtung gewünscht – unter Verhinderung des Rückflusses des Mediums –, werden unsere Rückschlagventile in Anlagen und Rohrleitungen eingebaut. Auch sie können durch ihre spezielle Bauweise im Tieftemperaturbereich eingesetzt werden. Mit einem breiten Sortiment an Fertigungsmaterialien, Anschlüssen und Nenndrücken bieten wir Armaturen für viele Anwendungsfelder.



| Schmutzfänger

Die Einhaltung vorgegebener Reinheitsgrade für nachgelagerte Prozesse gewährleisten die HEROSE-Schmutzfänger. Es stehen Siebe und Filter mit unterschiedlichen Maschenweiten zur Verfügung. Durch zahlreiche Kombinationen an Werkstoffen und Anschlüssen kann unser Schmutzfänger in unterschiedlichsten Rohrleitungssystemen eingesetzt werden, um Armaturen, Rohrleitungen und Geräte vor Verunreinigungen zu schützen.



| Sicherheitsventile

Die letzte Sicherheit für die Absicherung von Behältern oder Rohrleitungssystemen: Das gewährleisten die HEROSE-Sicherheitsventile. Dank ihrer Zertifizierung nach globalen Zulassungen sind sie weltweit einsetzbar. Unsere Ventile sind für Drücke von bis zu 550 bar zugelassen und in unterschiedlichen Materialausführungen erhältlich. Auf diese Weise decken sie ein weites Anwendungsspektrum ab.



| Wechselarmaturen

Sicherheitsventile während des laufenden Betriebes warten? Kein Problem: unsere Wechselarmaturen besitzen im Regelfall zwei Ausgänge und einen Eingang, wodurch zwei Sicherheitsventile mit einer Druckeinrichtung verbunden werden können. Zur Prüfung oder Reparatur muss der angeschlossene Behälter nicht entleert werden. Zahlreiche Ausführungen bieten vielseitige Einsatzmöglichkeiten im Bereich der Luftgase, Dämpfe und tiefkalt verflüssigten Gase.

HEROSE GROUP

HEROSE GMBH | Armaturen und Metalle

📍 Elly-Heuss-Knapp-Straße 12
23843 Bad Oldesloe – Germany

☎ +49 (0) 4531 509-0

📠 +49 (0) 4531 509-120

✉ info@herose.com

🌐 herose.com

**LORCH Sicherheits-
ventile GmbH & Co. KG**
Echterdinger Straße 57
70794 Filderstadt-Bernhausen
Deutschland

MACK VALVES Pty Ltd.
30 Burgess Road
Bayswater, Victoria
Australia 3153

HEROSE Ltd.
Unit 13 Durham Lane
Armthorpe/Doncaster
DN3 3FE/England

**MACK VALVES
India Pty Ltd.**
53, F-II, MIDC, Pimpri,
Pune, MH – 411018
Indien

HEROSE Ibérica, S.L.
C/ Aragón, 208-210 7º 6ª
08011 Barcelona
Spanien

HEROSE Trading Co., Ltd.
Wanda Road 41-16#,
Building 33, Jingang
Industrial Park,
Dalian Economy & Technology
Development Zone
Dalian 116600, China

Bildnachweise

Seite	11 12	pixabay / Didier
Seite	21 22	unsplash / Deirdre Corcoran Foote
Seite	23 24	fjordline.com / MS-Stavangerfjord
Seite	25 26	freepik.com
Seite	27 28	linde.com / LNG plant near Hammerfest, Norway
Seite	29 30	unsplash / Bernd Dittrich
Seite	31 32	unsplash / David Ireland
Seite	33 34	freepik.com
Seite	35 36	unsplash / GeoNadir



herose.com